



Шкаф Управления Насосным Агрегатом (ШУ НА)

РСС1

Описание:

Шкаф Управления Насосным Агрегатом (ШУ НА) предназначен для автоматического и ручного управления насосным агрегатом. Базовая модель включает в себя возможность управления не только насосным агрегатом, но и двумя электроприводными задвижками (на входе и на выходе насоса), а также сигнализацию и блокировку по большому количеству аналоговых и дискретных сигналов перечень контролируемых параметров начальной конфигурации представлен в документе [таблица сигналов](#).

ШУ НА может комплектоваться либо кнопчным управлением, либо сенсорной графической панелью оператора 10,4" с возможностью, ведения архивов технологических параметров и построения графиков, ведения журнала событий. Любые сигналы и блокировки по желанию, пользователь может самостоятельно легко отключить, тем самым выбирая необходимую ему конфигурацию установки. ШУ НА может быть легко интегрирован в общую систему управления при помощи протоколов передачи данных ModBus RTU, а также Ethernet. ШУ НА комплектуется паспортом со всеми необходимыми руководствами и схемами подключения и ЗИП. Гарантийный срок эксплуатации 1 год с момента отгрузки со склада завода изготовителя.

Для определения конечной стоимости ШУ НА предлагаем Вам заполнить [опросный лист](#) и направить в наш адрес info@atd-group-llc.ru.

Шкаф поставляется как есть полностью укомплектованный, собранный и упакованный с предустановленным ПО. На заводе производятся все необходимые проверки логики работы и работы программного обеспечения. При необходимости в опросном листе можно указать необходимость наладочных работ на объекте Заказчика.

OPC-сервер для ШУ НА поставляется дополнительно. Стоимость OPC - сервера представлена ниже.

Мнемосхема для комплектации с сенсорной панелью управления представлены на рис 1. На рисунке 2 и на рисунке 3 представлен ШУ НА.

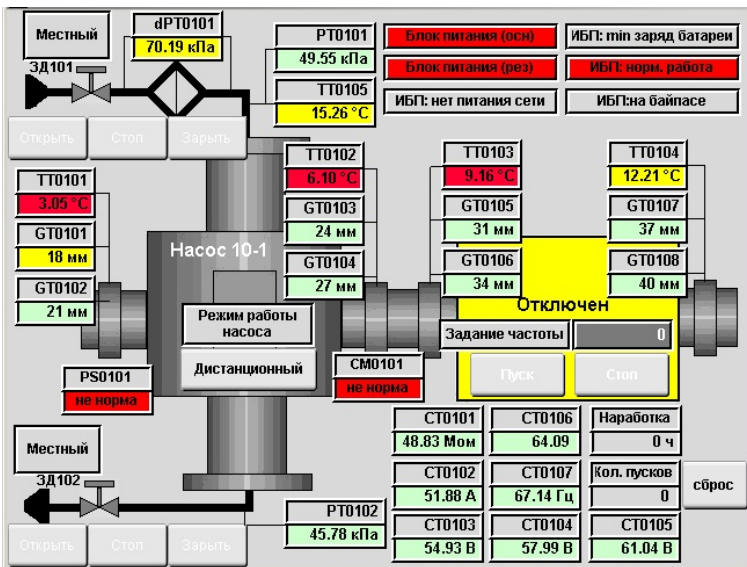


Рисунок 1

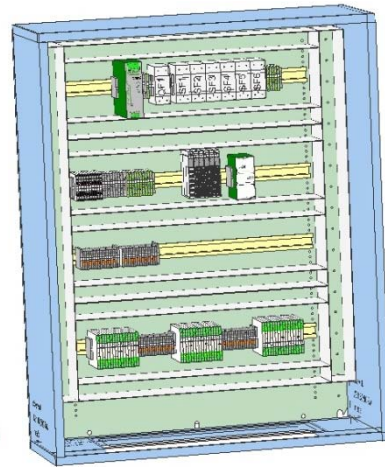


Рисунок 2

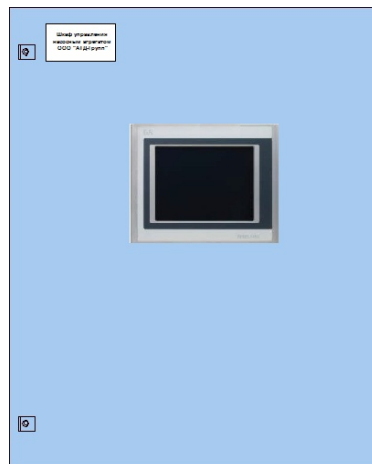


Рисунок 3

Технические характеристики:

Габаритные размеры (В x Ш x Г):	1000 x 800 x 300;
Напряжение питания:	230 VAC;
Климатические условия:	+5..+45 °С (другие диапазоны - опционально);
Степень защиты шкафа:	IP54;
Входные дискретные сигналы:	220 VAC «сухой контакт» (другие - опционально);
Выходные дискретные сигналы:	220 VAC «сухой контакт» (другие - опционально);
Входные аналоговые сигналы:	4..20 mA (RTD, TC, Eхi - опционально);
Выходные аналоговые сигналы:	отсутствуют (4..20 mA, 0..10В, Eхi - опционально).

Комплектация ШУ НА:

РСС1-	N	N	N	N	N	N	Цена опции в евро, с НДС
						A С барьерами Eхi	€ 5 300,00
						B Без барьеров Eхi	€ -
						A С источником бесперебойного питания	€ 690,00
						B Без источника бесперебойного питания	€ -
						A Резервированные источники питания 24VDC	€ 300,00
						B Не резервированные источники питания 24VDC	€ -
						A С сенсорной панелью оператора	€ 990,00
						B Кнопочное управление, индикация лампами	€ -
						A Без ЧРП	€ -
						B С использованием ЧРП*	€ -
						A Общепромышленное исполнение +5..+40 °С	€ -
						B Особые условия*	€ -

* определяется по опросному листу

Предварительная стоимость ШУ НА:

№	Артикул	Цена в евро, с НДС
1	РСС1-ААВВВВ (минимальная комплектация)	€ 8 975,00
2	РСС1-АААААА (максимальная комплектация)	€ 16 255,00
3	ОПС сервер	€ 850,00
4	1 день наладочных работ специалиста на объекте заказчика, без учета командировочных расходов	€ 125,00

Общество с ограниченной ответственностью «АТД-Групп»

ИНН 0276122888, КПП 027601001, ОКПО 61185213, ОГРН 1090280035933
р/с 40702810000830000214 в Филиале ОАО «УРАЛСИБ» в г. Уфа, к/с 30101810600000000770, БИК 048073770
Юридический адрес: 450027, Республика Башкортостан, г. Уфа, ул. Трамвайная, д. 2,
Почтовый адрес: 450077, Республика Башкортостан, г. Уфа, а/я 667,
Телефон/факс: (347) 224-20-43 ,web: www.atd-group-llc.ru, e-mail: info@atd-group-llc.ru